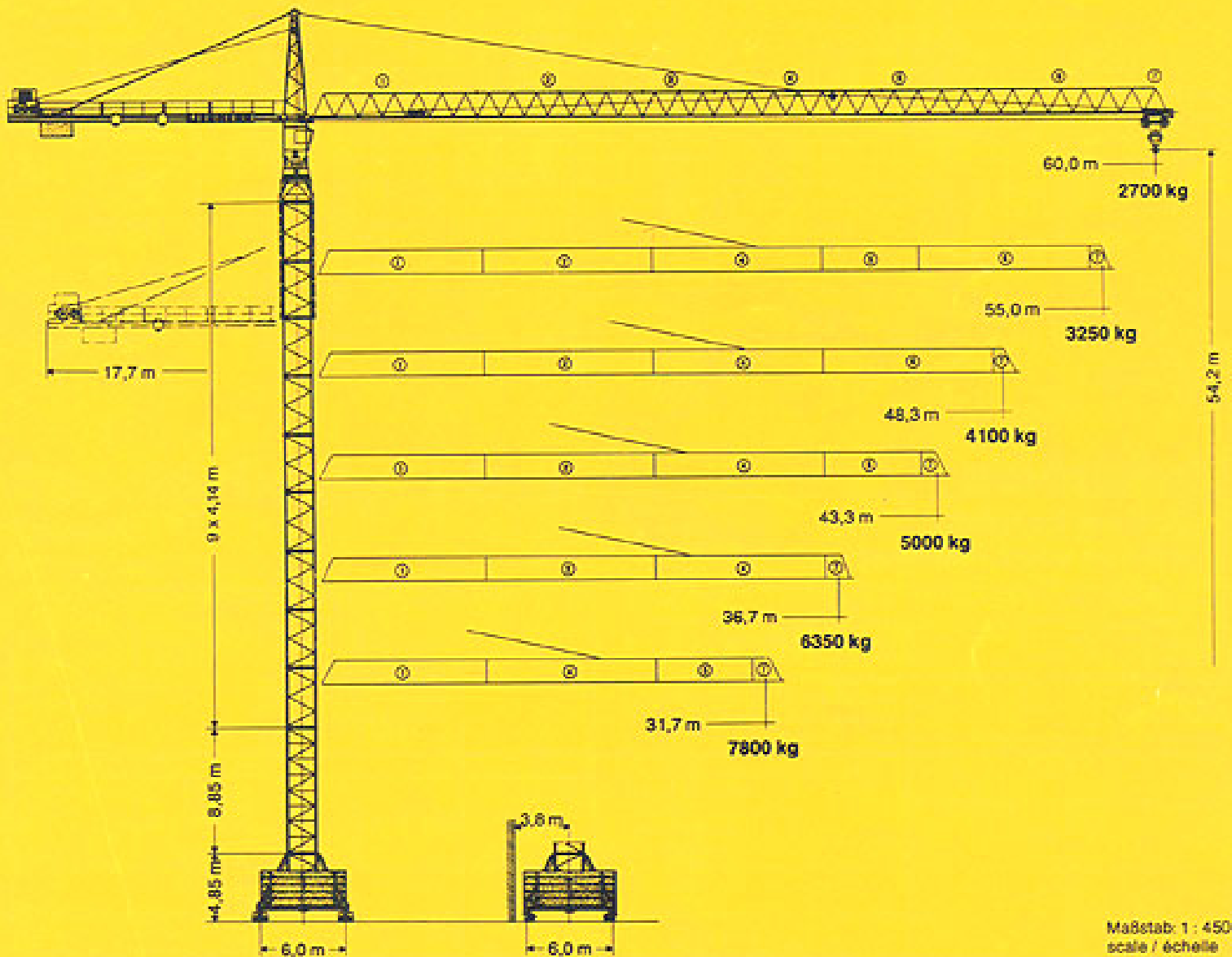


**Tower Crane  
Grue à tour**

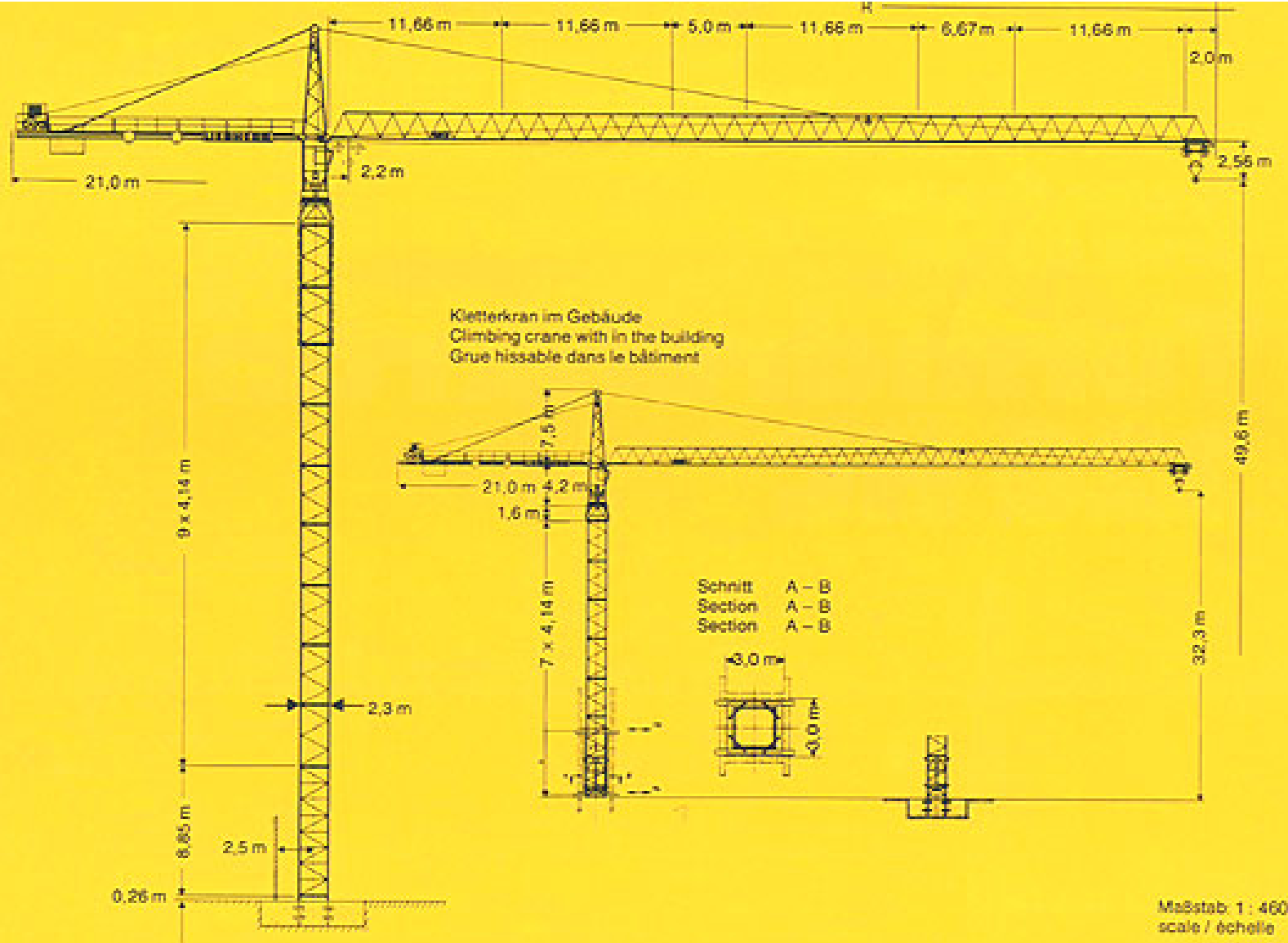


# Turmdrehkran 220 HC



Maßstab: 1 : 450  
scale / échelle

# HANYANG LIEBHERR



# Hubhöhe

## Hoisting height

### Hauteur sous crochet

Anzahl der Turmstücke Number of tower sections Nombre d'éléments de mât	Hubhöhe Hoisting height Hauteur sous crochet	
	stationär stationary sur pieds de scellement m	fahrbar mobile roulante sur rails m
0	12,3	16,9
1	16,5	21,1
2	20,6	25,2
3	24,8	29,4
4	28,9	33,5
5	33,0	37,6
6	37,2	41,8
7	41,3	45,9
8	45,5	50,1
9*	49,6	54,2

\* Führungsstück nach Montage ablassen. / Lower guide section after erection. / Baissez la cage télescopique après le montage.  
Weitere Hubhöhen auf Anfrage. / Further hoist heights on request. / Hauteurs sous crochet plus élevées sur demande.

# 220 HC

# Daten für fahrbaren Kran

## Data for rail-going crane

## Caractéristiques pour grue sur rails

Radstand Wheel gauge Empattement	5,0 m
Spurweite Track gauge Ecartement de la voie	5,0 m

Innenkurvenradius Interior curve radius Rayon de courbe intérieur	12,0 m
Konstruktionsgewicht (max. Hakenhöhe + Ausladung) Dead weight (max. hoisting height + radius) Poids de construction (hauteur sous crochet max. + portée)	64000 kg

# Ausladung und Tragfähigkeit

## Radius and capacity



## Portée et charge

Auslegerlänge Length of jib Longueur de flèche (Schwenkradius Slewing radius Rayon de rotation) m	Max. Tragfähigkeit Max. capacity Charge max. m/kg	Ausladung und Tragfähigkeit m/kg Radius and capacity Portée et charge																		
		22,5	25,0	27,5	30,0	31,7	33,0	35,0	36,7	39,0	41,0	43,3	45,0	48,3	50,0	51,0	52,5	55,0	57,0	60,0
60,0 (R = 61,4)	2,2 - 18 10000	8000	7650	7040	6370	5980	5700	5315	5030	4670	4390	4110	3920	3580	3430	3340	3220	3030	2890	2700
55,0 (R = 56,4)	2,2 - 21,2 10000	9380	8330	7480	6770	6360	6060	5660	5360	4980	4690	4380	4185	3830	3670	3580	3450	3250		
48,3 (R = 49,7)	2,2 - 22,4 10000	9960	8860	7960	7210	6770	6460	6030	5710	5310	5010	4685	4475	4100						
43,3 (R = 44,7)	2,2 - 23,7 10000	10000	9410	8460	7665	7210	6875	6425	6090	5660	5340	5000								
36,7 (R = 38,1)	2,2 - 24,5 10000	10000	9600	8810	7990	7510	7170	6700	6350											
31,7 (R = 33,1)	2,2 - 25,4 10000	10000	10000	9140	8290	7800														

# Geschwindigkeiten

## Speeds

## Vitesses

	U/min 0,9 st./min tr./min	2 x 6,3kW
	12,0 / 40,0 / 80,0 m/min	4,8 kW
	25,0 m/min	2 x 7,5 kW

Gesamtmotorenleistung mit  
Total motor output with  
Puissance totale des moteurs avec

Hubwerk Hoist gear Mécanisme de levage	Gang Gear Rapport	kg	m/min
61,0 kW, WIV 270 RX 088 Elmag. WSB Hubhöhe 101,0 m (2 Lagen) Hoisting height (2 layers) Hauteur sous crochet (2 couches)	1	10000	1,7 / 17,0
	2	4800	5,8 / 58,0
	3	2440	11,4 / 114,0
61,0 kW, WIV 270 RX 121 Elmag. WSB Hubhöhe mit LS-Trommel (6 Lagen) 157,0 m Hoisting height with LS- drum (6 layers) Hauteur sous crochet avec enrouleur LS (6 couches)	1	10000	1,1 / 11,0
	2	5700	4,1 / 41,0
	3	2500	8,0 / 80,0

61 kW-Hubwerk  
hoist gear  
mécanisme de levage

78,4(93,4)kW

# Technische Daten - Technical data

# Caractéristiques techniques